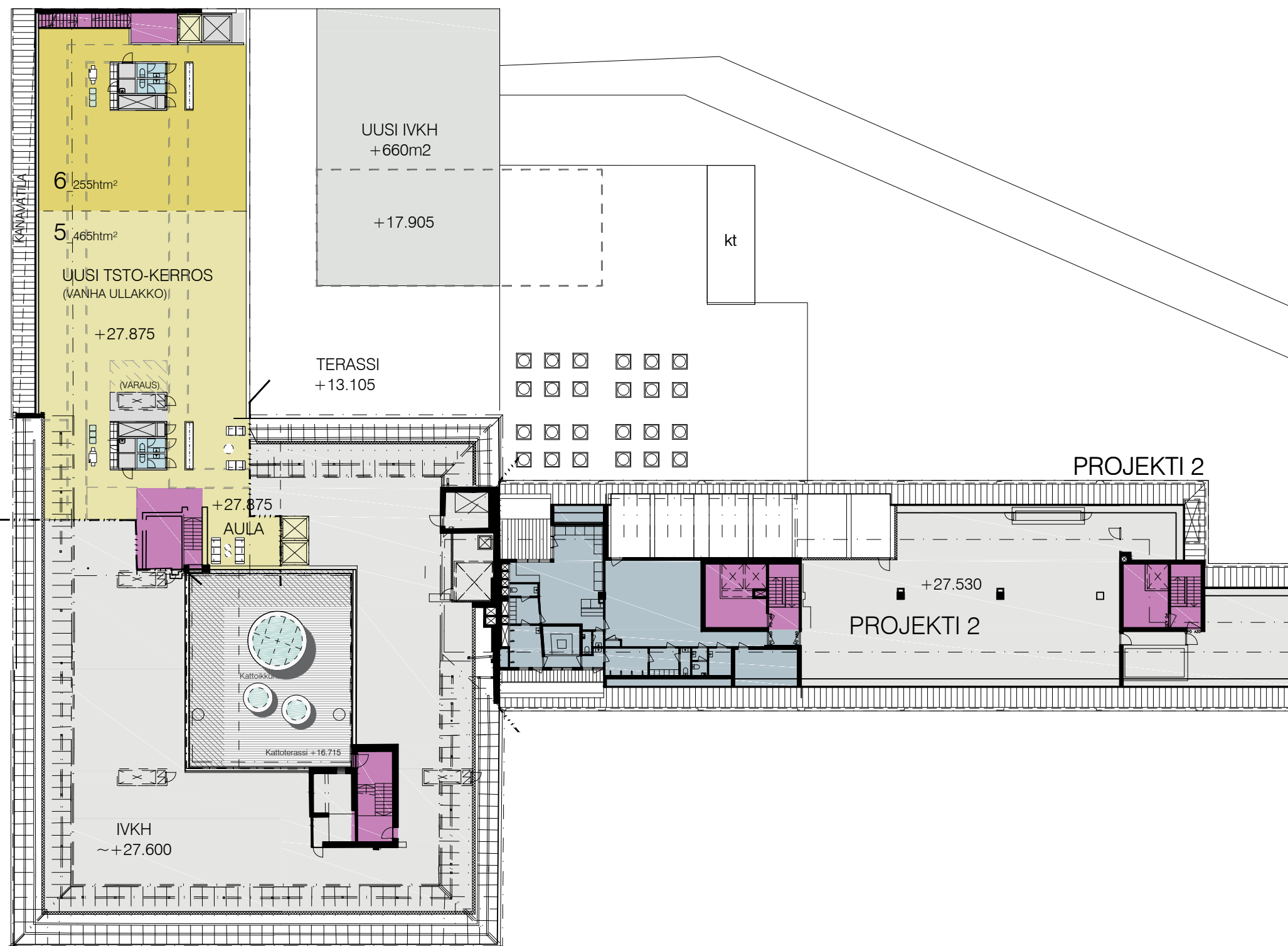


PROJEKTI 1



- TOIMITILA 6-7 (S8 ja S6)
- TOIMITILA / HOTELLI (P4)
- AULA- JA KÄYTVÄTILAT
- VALOPIHA
- PORRASHUONE
- TEKNINEN TILA

HUONEISTOALA

5	465htm ²
6	255htm ²
Yhteensä	720htm²

Työpisteitä 80 kpl
(á 9m²/henk.)

SAUNA (P4) 220htm²

YHTEENSÄ 940htm²

IVKH (S8)	980htm ²
IVKH (P4)	500htm ²

ESITETYT KOROT KORKEUSJÄRJESTELMÄSSÄ N2000 (NN +305mm)
KAIKKI KOROT ON TARKEMITATTAVA