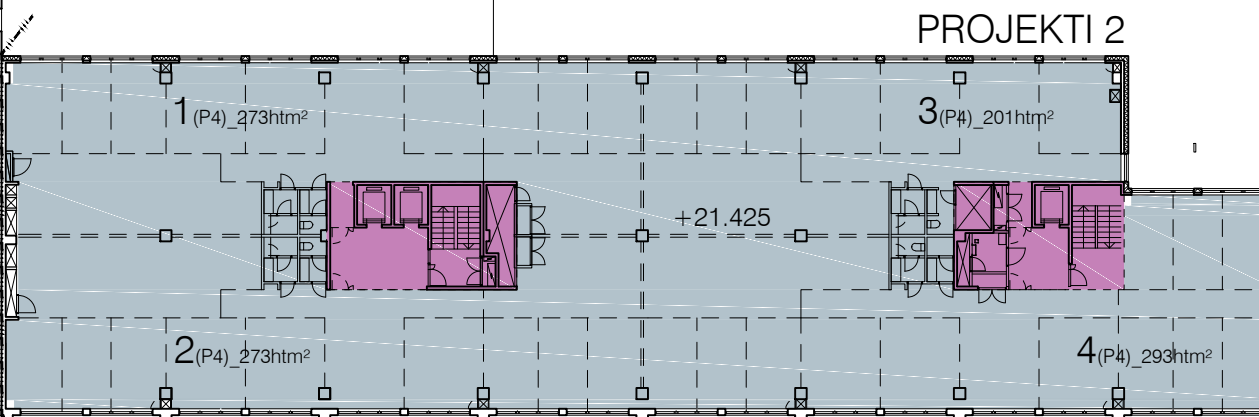
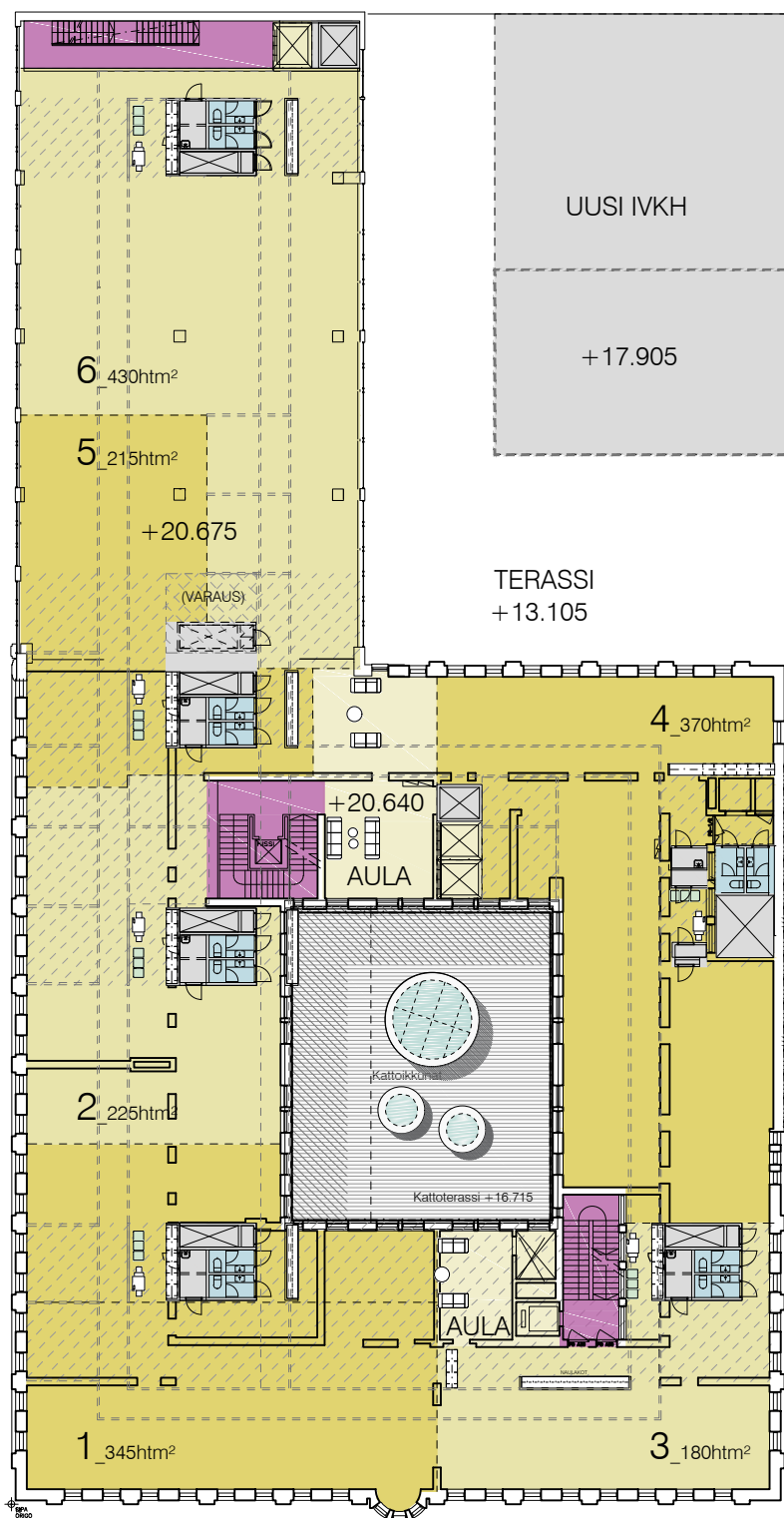


PROJEKTI 1



- TOIMITILA 1-8 (S8 ja S6)
- TOIMITILA / HOTELLI (P4)
- AULA- JA KÄYTÄVÄTILAT
- VALOPIHA
- PORRASHUONE
- TEKNINEN TILA

HUONEISTOALA

1	345hqm²
2	225hqm²
3	180hqm²
4	370hqm²
5	215hqm²
6	430hqm²
Yhteensä	1765hqm²

Työpisteitä 196 kpl
(á 9m²/henk.)

TOIMISTO (P4)

1 (P4)	273hqm²
2 (P4)	273hqm²
3 (P4)	201hqm²
4 (P4)	293hqm²
Yhteensä	1040hqm²

Työpisteitä 115 kpl
(á 9m²/henk.)

YHTEENSÄ 2805hqm²

ESITETYT KOROT KORKEUSJÄRJESTELMÄSSÄ N2000 (NN +305mm)
KAIKKI KOROT ON TARKEMITATTAVA